

GEOGRAPHY M.A.

SEMESTER:- 2

PAPER:- CC 204

UNIT:- 1

TOPIC:- ORIGIN OF MONSOON

BY

**DR.LALIT SAGAR
ASSOCIATE PROFESSOR
P.G. DEPT. OF GEOGRAPHY
H.D. JAIN COLLEGE,ARA**

origins of Monsoon

Unit - 1

मौनसून शब्द का प्रयोग अक्सर एक सामान्य अर्थ में किया जाता है। मौनसून एक सामान्य वायुमंडलीय प्रवाह को कहा जाता है जो भारतीय उपमहाद्वीप पर 6 महीने एक S.W की तरफ बहती है और पुनः 6 महीने एक NE से SW की तरफ बहती है प्रथम परिस्थिति में वायुमंडलीय समुद्री वायु उपमहाद्वीप के उपर पहुँचती है और वहाँ कड़ाके की गर्मी के कारण वर्षा प्रदूषण का आवाहन होता है जबी वायु भारत में कृषि का आचार है इसे 20 40 मानसून कहा जाता है दूसरी परिस्थिति की वायु महाद्वीपीय होती है वहाँ महाद्वीप के ऊपर ठंडकना और जल की प्रदूषण का आवाहन होता है सामान्यतः 20 40 मौनसून की वायु 15 महीने 15 नवम्बर के मध्य तथा उत्तरी-पूर्व दिशा में 15 नवम्बर से 15 मही के मध्य बहती है

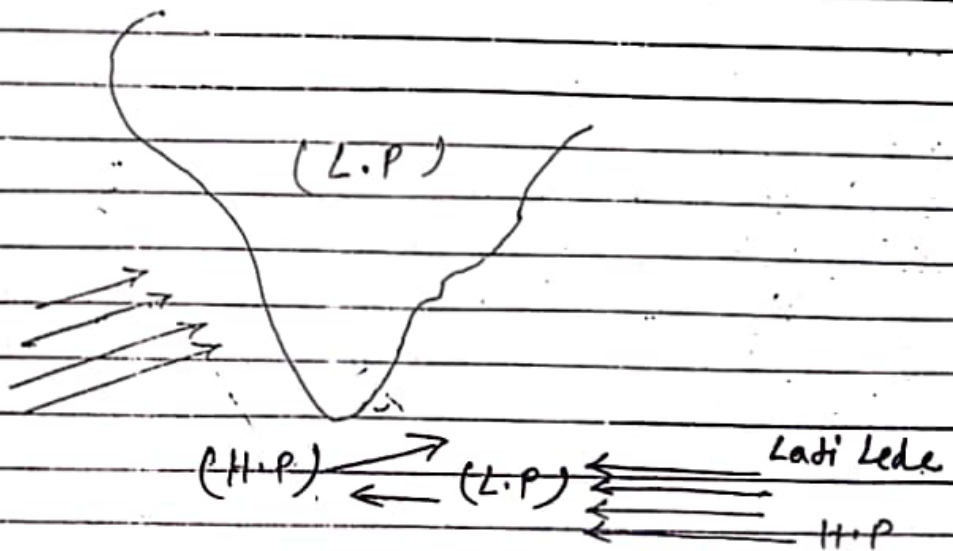
यहाँ दो दिशाएँ प्रतिवर्ष लक्ष्य्य होती समझ में बहती है लेकिन मौनसून वायु का मुख्य रूप से वर्षा लाती है वह उत्पन्न की अनिश्चितता है जैसे सामान्यतः केवल के लिए वह प्रतिवर्ष एक मुझा जल को मौसम की पदवी लक्षण होती है लेकिन कठिनाई देता ही जाता है कि मौनसून की पदवी वर्षा 15 जन से प्रारंभ हुई है वना की नदी मौनसून वर्षा के मध्य सखे की दिवसि सम्युर्ण भारतीय उपमहाद्वीप के शीत का कारण बन देती है मौनसून की इस अनिश्चितता ने अनेक मौसम शास्त्रियों का आकर्षित किया है उन मौसम शास्त्रियों में उनकी उत्पत्ति का बहस है जो अहमम किया है लेकिन कोई भी विचार बहस है मौनसून की उत्पत्ति का स्पष्ट करने में अक्षम है कृषि उपकरण की मदद से मौनसून की उत्पत्ति का विशद रूप से अहममन किया जा रहा है इस दिशा में भारतीय और U.S.S.R के वैज्ञानिक ने कई महत्वपूर्ण कार्य किये हैं लेकिन अभी भी major break महत्वपूर्ण उपलब्धि बाकी है

- मौनसून की उत्पत्ति से सम्बन्धित विचारों का चार वर्ग में बाँटा जा सकता है
1. परम्परागत विचार (classical view)
 2. विद्युतचुम्बकीय विचार पृथ्वी वायु का विचार
 3. जल वायु से सम्बन्धित विचार

S. F. L. Nirmo

1. पारंपरिक विचार (classical view) — पारंपरिक विचारों के अनुसार मैनपूनी दवा की उत्पत्ति का प्रमुख कारण रोगों की दवा में परिवर्तन से रोगों का उत्पन्न होना है। भारतीय उपमहाद्वीप पर मरी की उपस्थिति होती है। इस कारण आस्ट्रेलिया के रोग एक वृद्ध उच्च मात्रा का विषाक्त दवा है। विषुव रेखा से के उपर दक्षिण दिक्कत दाने के कारण आस्ट्रेलियाई उच्च मात्रा की दवा है। प्रकृति से लेकिन विषुव रेखा के दक्षिण दिक्कत की प्रकृति में उच्च मात्रा का वेदा दवा है। अतः विषुव रेखा के दवा है फेरेल के विचार ने अनुभव करते हुए भारतीय उपमहाद्वीप की दवा वही है। उच्च मरी दवा भारतीय उपमहाद्वीप में वही जाती है। उच्च मरी दवा मैनपूनी वही के रूप में जानी जाती है।

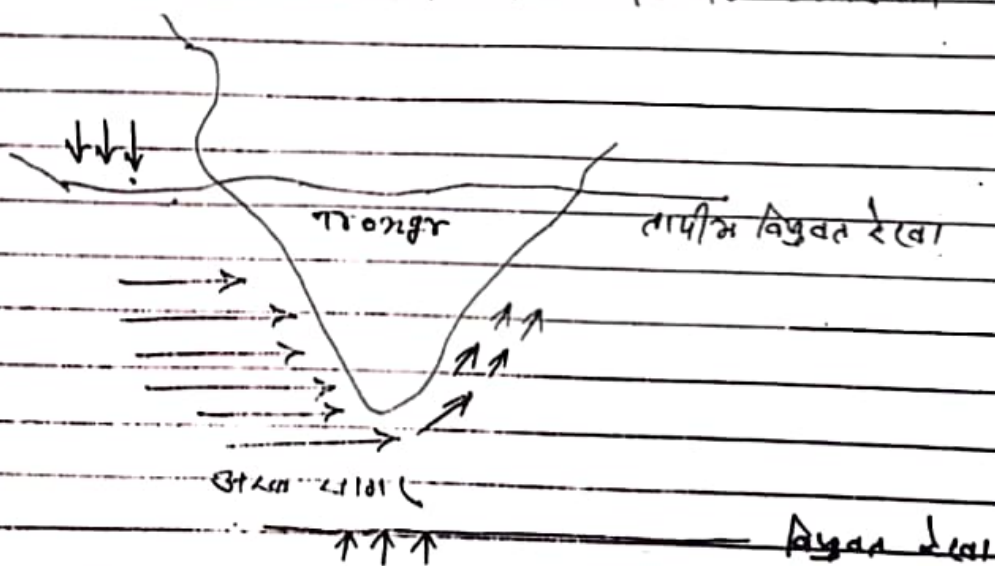
मैनपूनी का उत्पत्ति का यह स्पष्टीकरण बहुत ही सरल है। अतः मैनपूनी उत्पत्ति का मरी कारण दवा की प्रकृति मैनपूनी दवा है भारतीय उपमहाद्वीप में वही जाती लेकिन इसकी अनिश्चयता के कारण यह विचार बहुत कम स्वीकार्य नहीं हो सका।



2. विषुव रेखा पारंपरिक दवा का विचार — Achen (पुस्तक) ने मैनपूनी दवा की उत्पत्ति का कारण के रूप में विषुव रेखा पारंपरिक दवा के विचार का प्रमुख विचार है। इसके विचारनुसार ITPC क्षेत्र में वास्तविक दवा है।

गिराने से एक प्रकार की पड़ुआ हवा की उत्पत्ति होती है
 जो विषुव रेखा के ऊपर न बल्कि भारतीय उपमहादीप
 के ऊपर ही उत्पन्न होती है और वहाँ पर भारी वर्षा होती
 है जब इसी अक्षांश में होता है तो तापीय विषुव रेखा
 भारत सागर में $8-10^\circ$ उत्तरी अक्षांश के मध्य होती है इसी
 स्थिति में $5-10^\circ N$ latitude में वायुमण्डल हवाओं का
 convergence होता है और जहाँ से विषुव रेखीय पड़ुआ
 हवा घूर्णन की कार-वानी है और वे भारत में भारी
 वर्षा करती है

नोट: प्रथम और द्वितीय विचार
 में कोई अंतर नहीं है मौलिक अंतर यह है कि प्रथम विचार
 में जब ऑस्ट्रेलिया से चलने वाली हवा का मौनपून हवा
 का अंतर भारत आता है तब वहाँ पर ही वायुमण्डल हवाओं के
 गिराने से उत्पन्न पड़ुआ हवा का मौनपून हवा कहा जाता है
 अब द्वितीय मौनपून की वास्तविक उत्पत्ति क्षेत्र का ही मतलब
 है लेकिन मौनपून की अनिश्चितता की वजह से ठीक ठीक नहीं
 करता।



3. जेट धारा — द्वितीय विश्वयुद्ध के बाद जब अपनी
 वायुमण्डल की हवा की जानकारी हुई तो मौनपून की
 उत्पत्ति से संबंधित नया विचार सामने आया। अब आज
 का वास्तविक मध्यम विचार ही यह विचार के अनुसार
 मौनपून हवा की उत्पत्ति का प्रमुख कारण काफी वायुमण्डल
 में चलने वाली उत्तरी-उत्तरी जेट हवा तथा यहाँ उच्च
 कठिना-धीम जेट हवाएँ। भारतीय महादीप में जहाँ की
 N.E. Sub tropical जेट हवाएँ वायु का नीचे की कार-